

駅2分 全6区画
Century Garden
北習志野

新築デザイナーズハウス2棟 建築条件付き売地2区画

スカイバルコニー付！駅近スタイリッシュモダン！

新京成線「高根木戸」駅 徒歩2分 全区画 公道面
新京成線「北習志野」駅 徒歩10分 整形地

土・日・祝
10:00~17:00
オープンハウス
開催中!!



年度内入居間に合います!

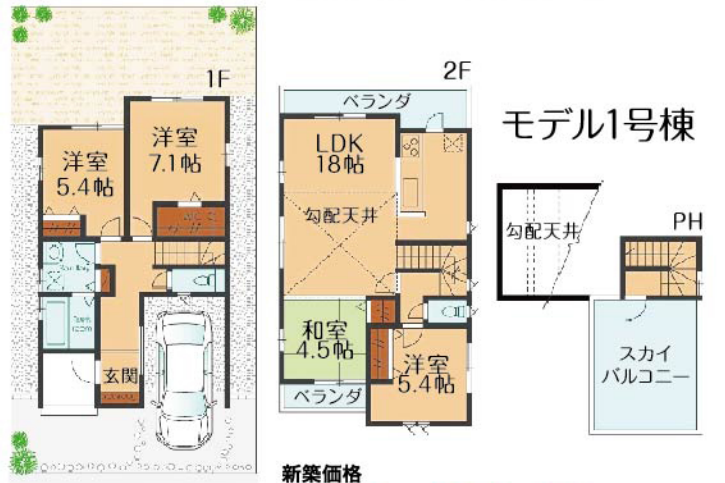
建築条件付売地 1,980万円より

土地33.32坪 建物29坪 建築時 (税込) 万円より

勾配天井のLDKはボリュームのある空間に。



- 学区・Life Information
- 高郷小学校 5分 (400m)
 - 七林中学校 16分 (1250m)
 - イオン 3分 (200m)
 - 西習志野郵便局 11分 (830m)
 - 高根台出張所 9分 (700m)
 - 西習志野高郷公園 3分 (210m)
 - 木戸脇幼稚園 9分 (660m)
 - 西友 9分 (710m)
- カーナビをご利用の方
船橋市西習志野2-7-1



モデル1号棟
4LDK+カースペース
建物面積・111.99㎡(33.87坪)
車庫部分・9.93㎡含む

(税込) 万円より

第1期全4区画

夏見

新築戸建2棟・建築条件付売地2区画

Century Hills Natsumi6

JR 総武線「船橋」駅 バス5分
「長福寺入口」停歩5分

総事業面積1472㎡の
BIG プロジェクト

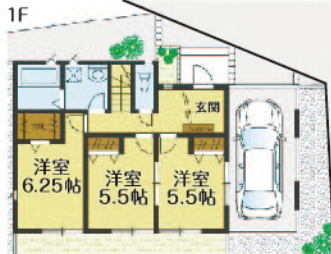
土・日・祝
10:00~17:00
オープンハウス
開催中!!



外観 写真は全て現地写真になります



カーナビをご利用の方 船橋市夏見6-4付近



公道
5.4m

- ・スカイバルコニー
- ・スキップフロア
- ・蔵収納
- ・スタディコーナー
- ・展示家具付
- ・スケルトン階段



3号棟
間取り



フリープラン建築条件付売地		
土地	建物29坪	（税込）万円
32.47坪	万円 + 建築時	（税込）万円
総額価格		（税込）万円より

モデル棟
新築価格

（税込）
万円より

■所在地: 船橋市夏見6丁目 ■土地: 106.50㎡(32.21坪)~109.66㎡(33.16坪) ■建物: 102.26㎡(30.93坪)~113.44㎡(34.31坪) ■車庫部分: 9.93㎡含む ■土地権利: 所有権
■地目: 畑(農転要) ■建物構造: 木造コリニアル葺2階建 ■間取り: 4LDKカースペース ■用途地域: 第一種中高層住居専用地域 ■建ぺい率: 60% ■容積率: 200% ■土地価格:
■建築価格

(税込) ■設備: 都市ガス・公営水道・下水道 ■建物完成済(14年10月) ■取引態様: 代理

Century Garden Tsudanuma センチュリーガーデン津田沼

JR津田沼駅徒歩圏に
全18区画の
大型プロジェクト進行中

- ・JR総武線「津田沼」駅徒歩17分
- ・新京成線「前原」駅徒歩10分

予告広告 本広告を行い、販売を開始するまでは契約または予約の申し込み並びに申し込み順位の確保には応じられません。

■建築条件付売地 ■所在地: 船橋市前原6丁目 ■総区画: 18区画 ■販売区画数: 未定 ■価格: 未定 ■土地面積: 102.32㎡(30.95坪)~128.30㎡(38.81坪) ■地目: 畑(農転要) ■用途地域: 第一種中高層 ■建ぺい率: 60% ■容積率: 200% ■設備: 都市ガス・公営水道・下水道 ■開発許可: 船橋市宅指定第23号 ■現況: 造成中(14年11月完成予定) ■予定販売時期: 14年12月中旬



現地完成予想バス

全4区画
習志野台4
新築戸建・最終1棟

Century Town Narashinodai4 らせん階段を使ったデザインハウス

新京成線「北習志野」駅徒歩11分
新京成線「習志野」駅徒歩6分

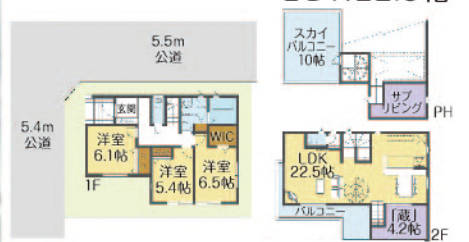
外観完成予想バス



内観完成予想バス



- ・スカイバルコニー
- ・スキップフロア
- ・LDK22.5帖



蔵収納
公道面角地

モデル棟
新築価格

（税込）
万円

■所在地: 船橋市習志野台4丁目 ■土地: 100.00㎡(30.25坪) ■建物: 107.43㎡(32.49坪) ■建築確認番号: 第14UD13C建00749号 ■土地権利: 所有権
■地目: 畑(農転要) ■建物構造: 木造コリニアル葺2階建 ■間取り: 4LDKカースペース ■用途地域: 第一種中高層住居専用地域 ■建ぺい率: 70% ■容積率: 200%
■設備: 都市ガス・公営水道・下水道 ■建物完成予定(15年3月末) ■取引態様: 代理

全2区画

高根公団

新築戸建・建築条件付売地

Century Garden Takanekoudan

新京成線「高根公団」駅徒歩15分
6m×4m両面道路の
開放感に土地40坪

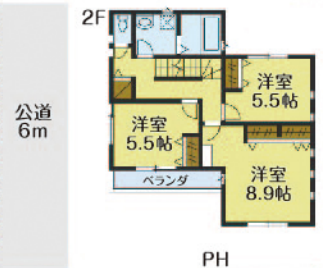
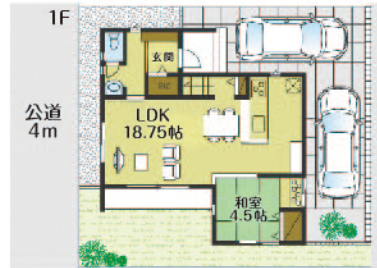
土・日・祝
10:00~17:00
オープンハウス
開催中!!



外観 写真は全て現地写真になります



カーナビをご利用の方 船橋市大穴南4-4-5



- ・ベビーカーやアウトドア用品の収納に便利! シューズインクローク
- ・カースペース2台
- ・幅2.7m WIDEウィンドウ
- ・スカイバルコニー

フリープラン建築条件付売地		
土地	建物30坪	（税込）万円
40.85坪	万円 + 建築時	（税込）万円
総額価格		（税込）万円

モデル棟
新築価格

（税込）
万円

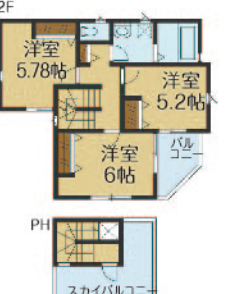
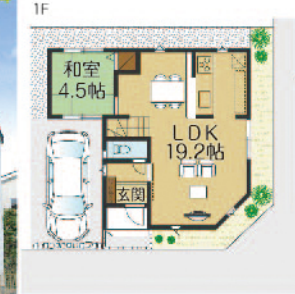
■所在地: 船橋市大穴南4丁目 ■土地: 134.15㎡(40.58坪)~135.05㎡(40.85坪) ■建物: 108.47㎡(32.81坪) ■土地権利: 所有権 ■地目: 宅地 ■建物構造: 木造コリニアル葺2階建 ■間取り: 4LDKカースペース2台 ■用途地域: 第一種低層 ■建ぺい率: 50% ■容積率: 100% ■設備: 都市ガス・公営水道・下水道 ■建物完成済(14年11月) ■取引態様: 代理

全3区画
高根台6
新築戸建・最終1棟

Century Town Takanedai6 スカイバルコニー8.25帖!

新京成線「高根木戸」駅徒歩4分
新京成線「北習志野」駅徒歩15分

外観完成予想バス



・東南角地
・LDK19.2帖の4LDK

モデル棟
新築価格

（税込）
万円

■所在地: 船橋市高根台6丁目 ■土地: 90.85㎡(27.48坪) ■建物: 98.01㎡(29.64坪) ■建築確認番号: 第14UD13C建00672号 ■土地権利: 所有権 ■地目: 山林 ■建物構造: 木造コリニアル葺2階建 ■間取り: 4LDKカースペース ■用途地域: 第一種住居地域 ■建ぺい率: 60% ■容積率: 200%
■設備: 都市ガス・公営水道・下水道 ■現況: 建築中 ■建物完成予定(14年12月) ■取引態様: 代理

お支払例

自己資金80万円変動金利0.775%
(優遇▲1.7%)期間35年
月々 円

- ・ボーナス払い無し
- ・別途諸費用がかかります
- ・借入条件(金額・金利・期間)は審査の結果異なる場合がございます

※建築条件付売地とは、土地売買契約後3ヶ月以内に事業主と住宅の建築請負契約を締結していただくことを条件として販売します。この期間内に住宅を建築しないことが確定したときまたは住宅の建築請負契約が成立しなかった場合は土地売買契約は白紙となり、受領した金銭は全額お返しします。■仲介手数料および諸費用などには、消費税が必要となります。