

DESIGNERS HOUSE



写真は全て現地写真となります

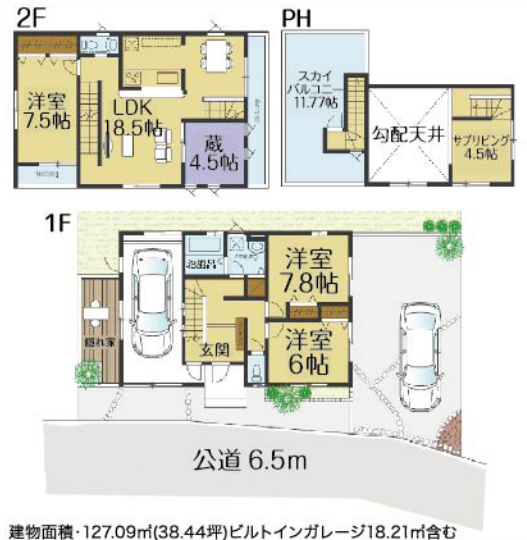
家具付モデルハウス公開中!
土・日・祝
OpenHouse 10:00~17:00

土地約**45坪** カースペース**2台**
 大規模分譲地内・公道**6.5m**



学区 田喜野井小学校
 三田中学校

カーナビ入力 船橋市前原東6-26-5



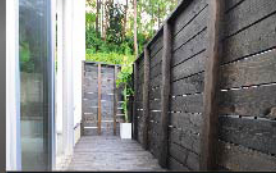
建物面積・127.09㎡(38.44坪)ビルトインガレージ18.21㎡含む

Plan 4LDK+蔵+スカイバルコニー

Century Garden Maebarahigashi6 センチュリーガーデン前原東6

Access 新京成線 徒歩 **13分** 「前原」駅
 JR総武線 徒歩 **20分** 「津田沼」駅

蔵・スキップフロア・スカイバルコニーのある家



LDK・蔵・サブリビング

床面を半階ずらし、縦の空間をつないでゆく「スキップフロア」という建築様式。変化のある視界を楽しむことができ、通常より開放的に感じられます。大容量収納「蔵」は収納はもちろんお子様の遊び場やホブスペースとしてもご利用頂けます。



ウッドテラス

シャッター付ビルトインガレージから直結する「隠れ家」スペース。木のぬくもりがやさしい憩いの場所。室内との仕切りにはガラスを使用し、エントランスホールからもガレージ内の様子をうかがえる広がりある空間です。

スカイバルコニー

広い空の下、リゾート気分を満喫できる「スカイバルコニー」。ご家族でのバーベキュー・お子様のプール遊び等、陽の光、風を感じられる豊かなライフスタイルです。友人を招いた際のおもてなしにも最適な空間です。

ビルトインガレージ

デザイン性の高い「スケルトン階段」は光が届きやすく、エントランスホールを明るく彩ります。空気の循環が良くお掃除も容易です。

エントランスホール

壁面にモザイクタイルをあしらった「造作洗面台」はスタイリッシュな一角を演出します。

■所在地・船橋市前原東6丁目 ■土地・151.12㎡(45.71坪)他18.06㎡x½ ■建物・127.09㎡(38.44坪)ビルトインガレージ18.21㎡含む ■土地権利・所有権 ■地目・宅地 ■建物構造・木造コンクリート2階建 ■間取り・4LDKカースペース2台 ■用途地域・第一種低層住居専用地域 ■建ぺい率・40% ■容積率・80% ■設備・都市ガス・公営水道・本下水 ■建物完成済(14年9月) ■取引態様:代理

家具付き
新築価格

(税込) **万円**

駅2分全6区画

北習志野

新築戸建2棟・建築条件付売地2区画

Century Garden Kitamarashino

新京成線「高根木戸」駅 徒歩2分 スカイバルコニー付！
新京成線「北習志野」駅 徒歩10分 駅近スタイリッシュモダン！

土・日・祝
10:00~17:00
オープンハウス
開催中!!



分譲地全体区画図



カーナビをご利用の方 船橋市西習志野2-7-1

■所在地: 船橋市西習志野2丁目 ■土地: 110.14㎡(33.31坪)~110.17㎡(33.32坪) ■建物: 104.33㎡(31.55坪)~111.99㎡(33.87坪) 車庫部分: 9.93㎡含む ■価格: 建築条件付売地 ■新築 (税込) ■土地権利: 所有権 ■地目: 宅地 ■建物構造: 木造コニール葺2階建 ■間取り: 4LDKカースペース ■用途地域: 第二種住居 ■建ぺい率: 60% ■容積率: 200% ■設備: 都市ガス・公営水道・本下水 ■建物完成済(14年10月) ■取引態様: 代理

第1期全4区画

夏見

新築戸建2棟・建築条件付売地2区画

Century Hills Natsumi6

JR 総武線「船橋」駅 バス5分 総事業面積1472㎡の
「長福寺入口」停歩5分 BIGプロジェクト

土・日・祝
10:00~17:00
オープンハウス
開催中!!



カーナビをご利用の方 船橋市夏見6-4付近

■所在地: 船橋市夏見6丁目 ■土地: 106.50㎡(32.21坪)~109.66㎡(33.16坪) ■建物: 102.26㎡(30.93坪)~113.44㎡(34.31坪) 車庫部分: 9.93㎡含む ■土地権利: 所有権 ■地目: 畑(農転要) ■建物構造: 木造コニール葺2階建 ■間取り: 4LDKカースペース ■用途地域: 第一種中高層住居専用地域 ■建ぺい率: 60% ■容積率: 200% ■土地価格: ■販売価格 (税込) ■設備: 都市ガス・公営水道・本下水 ■建物完成済(14年10月) ■取引態様: 代理

※建築条件付売地とは、土地売買契約後3ヶ月以内に事業主と住宅の建築請負契約を締結していたりすることを条件として販売します。この期間内に住宅を建築しないことが確定したときまたは住宅の建築請負契約が成立しなかった場合は土地売買契約は白紙となり、受領した金銭は全額お返しします。■仲介手数料および諸費用などには、消費税が必要となります。

Century Garden Tsudanuma センチュリーガーデン津田沼

JR津田沼駅徒歩圏に
全18区画の
大型プロジェクト進行中



・JR総武線「津田沼」駅徒歩17分
・新京成線「前原」駅徒歩10分

予告広告 本広告を行い、販売を開始するまでは契約または予約の申し込み並びに申し込み順位の確保には応じられません。

■建築条件付売地 ■所在地: 船橋市前原東6丁目 ■総区画: 18区画 ■販売区画数: 未定 ■価格: 未定 ■土地面積: 102.32㎡(30.95坪)~128.30㎡(38.81坪) ■地目: 畑(農転要) ■用途地域: 第一種中高層 ■建ぺい率: 60% ■容積率: 200% ■設備: 都市ガス・公営水道・本下水 ■開発許可: 船橋市宅指定第23号 ■現況: 造成中(14年11月完成予定) ■予定販売時期: 14年12月中旬 ■取引態様: 代理

全3区画
鷺沼
建築条件付売地

Century Hills Tsudanuma II

京成線「京成津田沼」駅 徒歩10分

JR 総武線「津田沼」駅 バス7分
「鷺沼小学校」停歩2分



建築条件付売地
土地価格
万円より

モデルハウス御案内致します!



1号棟参考プラン
土地25坪 万円+ 建物27坪建築時 万円(税込)

・人気の鷺沼1丁目
・土地最大39坪



建物施工例
総額
価格
万円 (税込)

■所在地: 習志野市鷺沼1丁目 ■土地: 82.65㎡(25.00坪)~128.77㎡(38.95坪) ■土地権利: 所有権 ■地目: 宅地 ■土地価格: ■用途地域: 第一種中高層住居専用地域 ■建ぺい率: 60% ■容積率: 200% ■設備: 都市ガス・公営水道・本下水 ■現況: 更地 ■取引態様: 代理

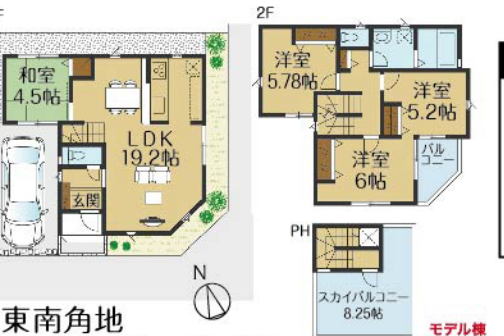
全3区画
高根台6
新築戸建・最終1棟

Century Town Takanedaib

新京成線「高根木戸」駅 徒歩4分 新京成線
東葉高速鉄道「北習志野」駅 徒歩15分



カーナビをご利用の方 船橋市高根台6-15付近



・東南角地
・LDK19.2帖の4LDK

お支払例
自己資金80万円変動金利0.775%
(優遇▲1.7%)期間35年
月々 円
・ボーナス払い無し
・別途諸費用がかかります
・借入条件(金額・金利・期間)は審査の結果異なる場合がございます

■所在地: 船橋市高根台6丁目 ■土地: 90.85㎡(27.48坪) ■建物: 98.01㎡(29.64坪) ■建築確認番号: 第14UD13C建00672号 ■土地権利: 所有権 ■地目: 山林 ■建物構造: 木造コニール葺2階建 ■間取り: 4LDKカースペース ■用途地域: 第一種住居地域 ■建ぺい率: 60% ■容積率: 200% ■設備: 都市ガス・公営水道・本下水 ■現況: 建築中 ■建物完成予定(14年12月) ■取引態様: 代理