

Welcome To Designer's House

OPEN HOUSE

ハウスプロが贈る
天然木の無垢の家シリーズ



～キャンペーン開催～
7/11 ▶ 8/31
(THU) (SAT)

期間中にご成約
頂いたお客様に
商品券30万円分
プレゼント！
※キャンペーン詳細は担当者にお尋ね下さい。

土 日 祝
OPEN/10:00～17:00
見学会開催

HOUSE PRO DESIGN

お洒落×愉しい×住み心地

心地のいい家
安心できる家
お洒落な家

住みたい家・建てたい家がきっと見つかる

PRO STAGE シリーズ

図面と現況が異なる場合は現況を優先させていただきます。



～新築戸建～
PRO STAGE
新高根4丁目
Design House

3LDKロフト付き角地
天然の無垢材で建設された夢ハウス



～新築戸建～
PRO STAGE
田喜野井6丁目
Design House

3LDK、バルコニー2カ所
桐・赤松を使用し素材を活かした家



新京成線「高根公団」駅徒歩7分 / 新京成線「滝不動」駅徒歩11分

新京成線「薬園台」駅徒歩14分 / 総武線「津田沼」駅徒歩15分 停歩5分



階段から上がるロフト付。

用途自由なフリースペース。



新築戸建
2,980 (税込) 万円

■所在地/船橋市新高根4丁目15-15 ■土地/79.59㎡(24.07坪) ■建物/77.83㎡(23.54坪) ■間取り/3LDK+S+カーブスペース ■構造/木造2階建 ■土地権利/所有権 ■地目/宅地 ■用途地域/第一種低層住居専用地域 ■建ぺい率/50%・容積率/100% ■販売価格/2,980万円(税込) ■現況/完成済(令和元年6月完成) ■引渡/相談 ■取引態様/売主

学区 | 高根中学校・・・徒歩8分(610m) | 高根東小学校・・・徒歩12分(910m) | カーナビ検索/船橋市新高根4-15-15



用途自由なフリースペース。

寝室収納はWIC。



新築戸建
2,980 (税込) 万円

■所在地/船橋市田喜野井6丁目37-15 ■土地/67.71㎡(20.48坪)セットバック0.92㎡別 ■建物/98.41㎡(29.76坪) ■間取り/3LDK+カーブスペース ■構造/木造3階建 ■土地権利/所有権 ■地目/宅地 ■用途地域/第一種中高層住居専用地域 ■建ぺい率/60% ■容積率/160% ■販売価格/2,980万円(税込) ■現況/完成済(令和元年6月完成) ■引渡/相談 ■取引態様/売主

学区 | 田喜野井小学校・・・徒歩4分(300m) | 三田中学校・・・徒歩8分(625m) | カーナビ検索/船橋市田喜野井6-37-15

※写真は全て現地写真となります。

CENTURY 21
ハウスプロ

TEL 047-496-0001
FAX 047-496-9000

北習志野駅2分
センチュリー21加盟店 株式会社ハウスプロ
〒274-0063 千葉県船橋市習志野台3-18-9フワール1F
千葉県知事免許(3)15213号 (一社)千葉県宅地建物取引業協会会員
(公社)全宅地建物取引業保証協会会員 (公社)首都圏不動産公正取引協議会加盟



広告有効期限
令和元年
8月31日まで

習志野台3丁目



建築工房「櫓」が設計・施工の安らぎハウス

新京成線・東葉高速鉄道「北習志野」駅 徒歩12分
 新京成線「習志野」駅 徒歩14分

■所在地/船橋市習志野台3丁目8-11 ■交通/新京成線・東葉高速鉄道「北習志野」駅徒歩12分/新京成線「習志野」駅徒歩14分 ■土地面積/67.63㎡(20.45坪)私道130㎡持分1/2別 ■建物面積/108.46㎡(32.80坪)9.94㎡の車庫含む ■間取り/4LDK+カースペース ■構造/木造3階建 ■土地権利/所有権 ■地目/雑種地 ■用途地域/第一種中高層住居専用地域 ■建ぺい率/60% ■容積率/180% ■販売価格/3,380万円(税込) ■設備/都市ガス・公営水道・本下水 ■現況/完成済(H31年2月) ■引渡/相談 ■取引態様/専任媒介

PRO STAGE 薬円台4丁目II

新築戸建4LDK



新築戸建/販売価格 **3,980万円** (税込)

カーナビ検索 船橋市薬円台4-20-2 学区 薬円台小学校...徒歩6分(455m) 二宮中学校...徒歩24分(1870m)

■所在地/船橋市薬円台4-20-2 ■土地/81.64㎡(24.69坪) ■建物/121.72㎡(36.38坪)車庫11.59㎡含む ■地目/宅地 ■土地権利/所有権 ■用途地域/第一種住居地域 ■建ぺい率/60% ■容積率/200% ■構造/木造3階建 ■間取り/4LDK+カースペース ■設備/都市ガス・公営水道・本下水 ■現況/完成済(H31年2月完成) ■価格/3,980万円(税込) ■引渡/相談 ■取引態様/専任媒介

緑が丘西6丁目I

新築戸建4LDK



新築戸建/販売価格 **3,980万円** (税込)

カーナビ検索 八千代市緑が丘西6-5-12 学区 緑が丘小学校...500m(徒歩7分) 睦中学校...3370m(徒歩42分)

■所在地/八千代市緑が丘西6-5-12(大和田新田1230-4) ■土地/148.09㎡(44.79坪) ■建物/132.36㎡(40.03坪) ■用途/23.47㎡ガレージ部分含む ■間取り/4LDK+S+カースペース2台 ■構造/木造2階建 ■土地権利/所有権 ■地目/宅地 ■用途地域/第一種低層住居専用地域 ■建ぺい率/50% ■容積率/100% ■設備/都市ガス・公営水道 ■販売価格(税込)/3,980万円 ■現況/完成済(令和元年6月) ■引渡/相談 ■取引態様/専任媒介

新築戸建4LDK

【建物面積】108.46㎡(32.80坪) 9.94㎡の車庫含む



※写真は全て現地写真となります。

新築戸建/販売価格 **3,380万円** (税込)

カーナビ検索 船橋市習志野台3丁目8-11 学区 習志野第二小学校...徒歩6分(420m) 習志野台中学校...徒歩8分(620m)

習志野第二小学校...徒歩6分(420m)
 習志野台中学校...徒歩8分(620m)

PRO STAGE 習志野台5丁目III

中古戸建4LDK



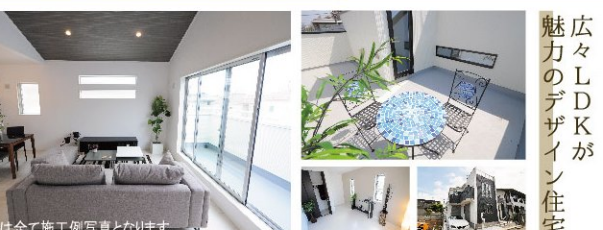
中古戸建/販売価格 **3,780万円** (税込)

カーナビ検索 船橋市習志野台5-38-53 学区 習志野第二小学校...徒歩3分(250m) 習志野台中学校...徒歩8分(640m)

■所在地/船橋市習志野台5丁目38-53 ■土地/150.49㎡(45.52坪) ■建物/106.56㎡(32.23坪) ■建築年/平成16年12月(築15年) ■間取り/4LDK+カースペース ■構造/木質系組立構造2階建 ■土地権利/所有権 ■地目/宅地 ■接面道路/6m公道 ■用途地域/第一種中高層住居専用地域 ■建ぺい率/60% ■容積率/200% ■設備/都市ガス・公営水道・本下水 ■販売価格/3,780万円(税込) ■現況/空家 ■引渡/相談 ■取引態様/専任媒介

PRO STAGE 習志野台4丁目III

新築戸建4LDK



新築戸建/販売価格 **3,780万円** (税込)

カーナビ検索 船橋市習志野台4丁目51-20 学区 市立薬円台小学校...630m 徒歩8分 習志野台中学校...800m 徒歩10分

■所在地/船橋市習志野台4丁目51-20 ■土地/135.15㎡(40.88坪) ■建物/102.26㎡(30.93坪) ■販売価格/3,780万円(税込) ■建築確認番号/第19UD11K001985号 ■構造/木造2階建3LDK+カースペース2台 ■用途地域/第一種中高層住居専用地域 ■建ぺい率/60% ■容積率/200% ■現況/建築中(完成予定/令和元年9月) ■引渡/相談 ■取引態様/専任媒介

東船橋4丁目 売地

【土地面積】138.85㎡(42.00坪) ~178.58㎡(54.02坪)

土地のみお探しの方
 お気軽にご相談ください



■所在地/船橋市東船橋4丁目25-39 ■土地面積/138.85㎡(42.00坪)~178.58㎡(54.02坪) ■面積の増減応相談 ■土地面積/5,040円~6,480万円 ■地目/宅地 ■用途地域/第一種低層住居専用地域 ■建ぺい率/50% ■容積率/150% ■引渡/相談 ■現況/更地 ■取引態様/専任媒介

習志野台4丁目 売地

【土地面積】146.30㎡(44.25坪)

人気の習志野台エリア
 お好きなプランで設計出来ます



■所在地/船橋市習志野台4丁目61-10 ■土地面積/146.30㎡(44.25坪) ■用途地域/第一種中高層住居専用地域 ■地目/宅地 ■建ぺい率/60% ■容積率/200% ■引渡/相談 ■現況/更地 ■取引態様/専任媒介

東習志野2丁目 売地

【土地面積】115.71㎡(35坪) ~171.91 (52坪)



■所在地/習志野市東習志野2-19-2 ■土地面積/No.1/115.71㎡(35坪)No.2/115.71㎡(35坪)No.3/171.91㎡(52坪) ■用途地域/工業地域 ■地目/原野 ■建ぺい率/60% ■容積率/200% ■土地価格/[建築条件付]No.1/1,580万円[建築条件付]/No.2/1,580万円[建築条件無]No.3/3,280万円 ■引渡/相談 ■現況/更地 ■取引態様/No.1&No.2売主/No.3専任媒介

PRO STAGE 習志野台5丁目I 売地

PRO STAGE 習志野台5丁目II 売地



新築戸建/販売価格 **2,580万円** (税込)

カーナビ検索 船橋市習志野台5丁目1-20 学区 市立薬円台小学校...630m 徒歩8分 習志野台中学校...800m 徒歩10分

■所在地/船橋市習志野台5丁目1-20 ■土地/145.46㎡(44.00坪) ■建物/102.26㎡(30.93坪) ■販売価格/2,580万円(税込) ■用途地域/第一種中高層住居専用地域 ■地目/宅地 ■建ぺい率/60% ■容積率/200% ■現況/更地 ■引渡/相談 ■取引態様/専任媒介

宮本8丁目 売地

【土地面積】214.92㎡(65.01坪) ~233.37㎡(70.59坪)



■所在地/船橋市宮本8-39-5 ■土地面積/214.92㎡(65.01坪)~233.37㎡(70.59坪) ■用途地域/第一種住居地域 ■地目/宅地 ■建ぺい率/60% ■容積率/200% ■土地価格/6,700万円~7,480万円 ■引渡/相談 ■現況/更地 ■取引態様/専任媒介

■所在地/船橋市宮本8-39-5 ■土地面積/214.92㎡(65.01坪)~233.37㎡(70.59坪) ■用途地域/第一種住居地域 ■地目/宅地 ■建ぺい率/60% ■容積率/200% ■土地価格/6,700万円~7,480万円 ■引渡/相談 ■現況/更地 ■取引態様/専任媒介

PRO STAGE 鷺沼1丁目I 売地

【土地面積】135.11㎡(40.87坪) ~143.51㎡(43.41坪)

■所在地/習志野市鷺沼1丁目 ■交通/京成本線「京成津田沼」駅徒歩8分/総武線「津田沼」駅バス7分(「鷺沼小学校」停歩5分) ■土地/No1/135.11㎡(40.87坪)/No2/136.56㎡(41.31坪)/No3/143.24㎡(43.33坪)/No4/143.51㎡(43.41坪) ■地目/宅地、畑 ■用途地域/第一種中高層住居専用地域 ■建ぺい率/60% ■容積率/200% ■価格未定 ■都市計画/市街化区域 ■現況/古家有 ■引渡/相談 ■取引態様/売主 ※農転要

PRO STAGE 花咲2丁目I 売地

【土地面積】110.01㎡(33.27坪) ~122.02㎡(36.91坪)

■所在地/習志野市花咲2丁目 ■交通/京成本線「京成大久保」駅徒歩8分/総武線「幕張本郷」駅徒歩17分 ■土地/110.01㎡(33.27坪)~122.02㎡(36.91坪) ■地目/宅地 ■建ぺい率/50% ■容積率/100% ■用途地域/第一種低層住居専用地域 ■価格未定 ■現況/古家有 ■引渡/相談 ■取引態様/売主

鷺沼台3丁目II 売地

【土地面積】130.79㎡(39.56坪) ~130.78㎡(39.56坪)

■所在地/習志野市鷺沼台3丁目 ■交通/総武線「幕張本郷」駅徒歩16分/京成本線「京成大久保」駅徒歩16分/京成本線「京成津田沼」駅徒歩20分 ■土地/No1/130.79㎡(39.56坪)/No2/130.78㎡(39.56坪) ■地目/宅地 ■建ぺい率/50% ■容積率/100% ■用途地域/第一種低層住居専用地域 ■価格未定 ■現況/更地 ■引渡/相談 ■取引態様/媒介

PRO STAGE 海神1丁目I 売地

【土地面積】242.33㎡(73.3坪)

■所在地/船橋市海神1丁目 ■交通/総武線「船橋」駅徒歩6分/京成本線「京成船橋」駅徒歩7分/東葉高速鉄道「東海神」駅徒歩8分 ■土地/242.33㎡(73.3坪) ■用途地域/第一種住居地域 ■地目/宅地 ■建ぺい率/60% ■容積率/200% ■価格未定 ■土地権利/所有権 ■現況/更地 ■引渡/相談 ■取引態様/売主

藤崎1丁目I 売地

【土地面積】各101.14㎡(30.59坪)

■所在地/習志野市藤崎1丁目 ■交通/新京成線「新津田沼」駅徒歩14分/総武線「津田沼」駅徒歩17分/京成本線「京成津田沼」駅徒歩15分 ■土地面積/各101.14㎡(30.59坪) ■用途地域/第一種住居地域 ■地目/雑種地 ■建ぺい率/60% ■容積率/200% ■価格未定 ■引渡/相談 ■現況/更地 ■取引態様/媒介

「家を売却しても住み続けられる」

センチュリー21の リースバック

売っても住めるんだ!!

慣れ親しんだ生活環境を変えたくない。
 高齢の親や受験前の子供に心配をかけたくない。
 将来、自宅の買い戻しを視野に入れて利用!
 慣れた暮らしを立て直し、生活を安定させたい。

詳しくはお気軽にお問合せ下さい!

※建築条件付売地とは、土地売買契約後3ヶ月以内に事業主と住宅の建築請負契約を締結していただくことを条件として販売します。この期間内に住宅を建築しないことが確定したときまたは住宅の建築請負契約が成立しなかった場合は土地売買契約は白紙となり、受領した金銭は全額お返しします。