

ORIGINAL MATERIAL

ベツダイ東京オリジナル建材商品  
「オリマテ」を使用したデザイン住宅。



無機質なのに温かみのあるデザイン建材。  
本当にお洒落な内装は建具からこだわる。

DESIGN POINT

01 玄関にはコンパクトな手洗いでコロナ対策。

02 2WAYのシューズインクロークは散らかりがちな玄関をすっきりとまとめます。

03 3.5帖のワークルーム、はテレワークはもちろんユーティリティスペースやスタディーコーナーとしてもお使い頂けます。

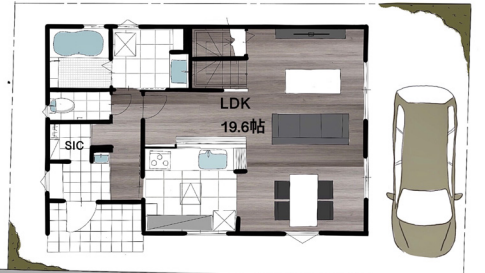
プロステージ  
PRO STAGE  
本大久保1丁目I

京成本線「京成大久保」駅 徒歩10分

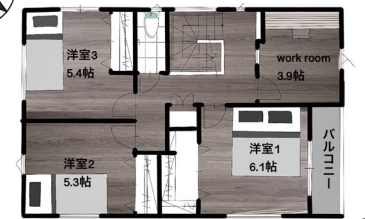
4LDK  
+CAR SPACE

FLOOR PLAN

1F/51.34㎡



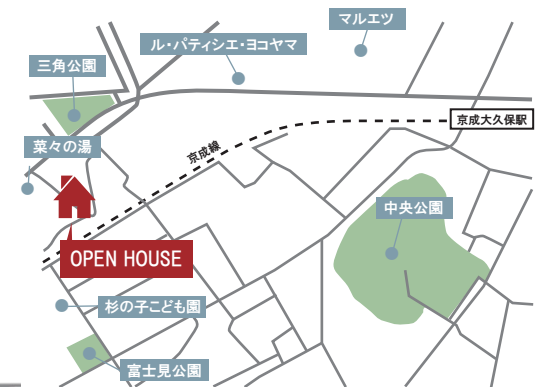
1F



2F

2F/50.92㎡

MAP



※図面と現況が異なる場合は現況優先となります。



OVERVIEW

- 所在地/習志野市本大久保1丁目2番4-9付近
- 土地/No.6/100.51㎡(30.40坪) ■都市計画/市街化区域
- 建物/No.6/102.26㎡(30.93坪) ■地目/宅地 ■建ぺい率/60%
- 容積率/200% ■用途地域/第一種中高層住居専用地域
- 構造/No.6/木造2階建 ■道路/5m開発道路
- 新築価格/No.6/3,980万円(税込)
- 設備/東京電力・公営水道・本下水・都市ガス ■間取り/No.6/4LDK
- 引渡/相談 ■現況/No.6/建築中(完成予定/令和3年10月)
- 取引態様/売主

ハウスプロ

HOUSE PRO  
Comfortable life

〒274-0063  
千葉県船橋市習志野台3-18-9フラワービル1F

千葉県知事免許(4)15213号(一社)千葉県宅地建物取引業協会会員  
(公社)全国宅地建物取引業保証協会会員(公社)首都圏不動産公正取引協議会加盟

TEL 047-496-0001  
FAX 047-496-9000

