

OVERVIEW

- 所在地/習志野市鷺沼3丁目15-28 ■土地/117.57㎡(35.6坪)
- 建物/104.34㎡(31.56坪) ■地目/宅地 ■間取り/4LDK
- 用途地域/第一種中高層住居専用地域 ■建ぺい率/60%
- 容積率/200% ■道路/北側6m私道 ■構造/木造2階建 ■新築価格/4,280万円(税込)
- 都市計画/市街化区域 ■地域地区/第一種高度地区 ■土地権利/所有権
- 引渡/相談 ■設備/公営水道・都市ガス・本下水 ■現況/建築中(完成予定/令和3年12月)
- 取引態様/専任

総武線「幕張本郷」駅 徒歩 15分

京成千葉線「京成幕張本郷」駅 徒歩 15分

サーフStyleのお洒落な家。

Comfortable life!



※完成予想外観パース

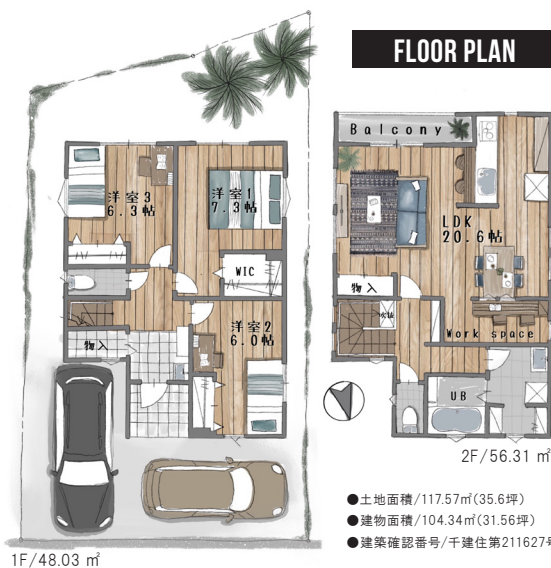


※完成予想内観パース

スタイルガーデン Style Garden

鷺沼3丁目I

FLOOR PLAN



Sophisticate Design
サーフスタイル
新築戸建て
4,280 (税込) 万円



※完成予想内観パース



※完成予想内観パース

西海岸風のお洒落な内装。
玄関に手洗い器を設置し、室内に菌を持ち込まない衛生面の工夫を凝らしました。個室のワークスペースは、テレワークで家にいながら集中出来る空間づくりを心がけました。木材のパネルをLDKに大胆に使用し壁面のデザイン性を高め、またデコレーションFIX窓がインテリアに映えます。3口コンロのシステムキッチン是对面式で料理をしながらお様の様子も伺えます。

HOUSE PRO
Comfortable life

株式会社ハウスプロ
〒274-0063 千葉県船橋市習志野台 3-18-9 フラワービル 1F
千葉県知事免許(4)15213号(一社)千葉県宅地建物取引業協会会員
(公社)全国宅地建物取引業保証協会会員(公社)首都圏不動産公正取引協議会加盟

TEL 047-496-0001
FAX 047-496-9000

